

空びん口天面・底検査機

※ 空びん検査機ベーシックモデルの廉価版。

飲料・食品メーカーのリターナブルやワンウェイびんを使用する製造ラインにて、
充填前の段階で品質管理面で必須項目である口天面部及び底部の検査を行う空びんの検査機です。



STW-24VB

コンパクト
設計

MAX
200
BPM

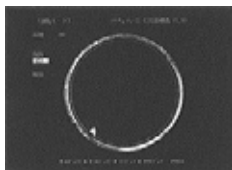
※ 廉価版の空びん検査機の定番モデル

特にコストパフォーマンスに主眼をおいた空びん検査機です。

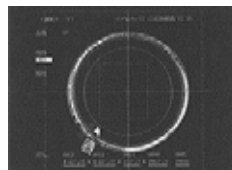
※ 特 長

- 最大200BPMの検査が可能
- 高速モデルと同等の高い検査精度
- 導入し易いコストパフォーマンス
- 視認性と操作性が向上したMMI
- 制御盤一体型のコンパクト設計
- 目視検査でも検出が難しかった透明セロファンも検知可能

※ 検出サンプル



口天面取込画像



口天面検査画像



操作部

* 主な検査項目

●外観検査

口天面部：割れ、欠け、汚れ、異物

底部：割れ、欠け、汚れ、異物、セロファン



* 主な仕様

検査能力	最大200BPM(びん種による)
質量	約600kg

KTS はトータルソリューション。総合検査機メーカーだから安心、確実。

KTS なら、相談・提案・
アフターフォローも。

KTS の検査機の特徴は？

キリンテクノシステムではお客様の検査ニーズに最適な検査機を提供する為に、画像処理システムと搬送装置をトータルで設計製作します。

サンプルテストは有料？

無料です。お客様で検出したい不良品のサンプルをご用意いただければ、検出の可否検討と検出に適した検査システムをご提案します。

販売実績は？

1999年～ 2008年までの10年間で国内・海外合わせ2700台以上です。

アフターサービス体制は？

神奈川県と京都府の2箇所にサービス拠点があり、トラブルや定期点検などに対応しています。

検査機の費用は高いのでは？

検査する対象物と検査内容、検査速度などさまざまな条件により費用は異なりますが、お客様の予算に合わせたご提案をさせていただくことも可能です。ぜひお気軽にご相談ください。

カタログに載っていない検査機が欲しい

ご相談ください。キリンテクノシステムではお客様のさまざまなニーズに合った検査機をカスタマイズしご提案します。

検査機のことなら、導入前のご相談から、導入後のバージョンアップまで KTS にお任せください。